

RADIOGRAFÍA DE LA HIPERTENSIÓN ARTERIAL (HTA) EN LA PRÁCTICA CLÍNICA

FACTORES ASOCIADOS Y PERFIL DEL PACIENTE

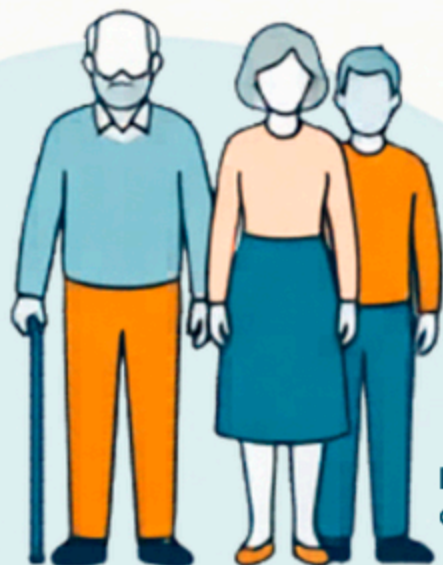
97,3%

De los especialistas identifican la obesidad o el sobrepeso como el principal factor asociado a la HTA esencial o primaria.

Le siguen otros aspectos como el sedentarismo (46%) o una dieta rica en sal y alimentos ultraprocesados (22,1%).



Existe una estrecha relación entre la HTA esencial y los factores metabólicos.



58,4%

Son pacientes mayores de 65 años.

Aunque predomina la tercera edad, hay una alta prevalencia en adultos de 45 a 65 años.

Resalta la necesidad de estrategias de detección precoz.

DIAGNÓSTICO Y CARGA ASISTENCIAL



60,2%

Atienden a más de 200 pacientes con HTA al año.

Este dato refleja el alto volumen de pacientes con patología cardiovascular que gestionan anualmente las consultas de Endocrinología y Nutrición.

OBJETIVOS DE CONTROL

63,7%

Aboga por una presión arterial sistólica entre 120 y 130 mm Hg.

Rango recomendado por las guías europeas.



70,8%

Utiliza la medición de la presión arterial en domicilio.

Otras herramientas utilizadas: medición en consulta (54%) y de la monitorización ambulatoria (32,7%).

CAUSAS HTA SECUNDARIA



Enfermedad renal crónica

40,7%



Hiperaldosteronismo primario

39,8%



Apnea del sueño

38,1%

FORMACIÓN Y FUTURO



76,1%

Muestra un alto interés en seguir formándose en HTA.

Los endocrinólogos muestran un fuerte compromiso con la actualización profesional para mejorar el abordaje del control de esta enfermedad silenciosa.