

RESULTADOS ENCUESTA DE DIABETES GESTACIONAL

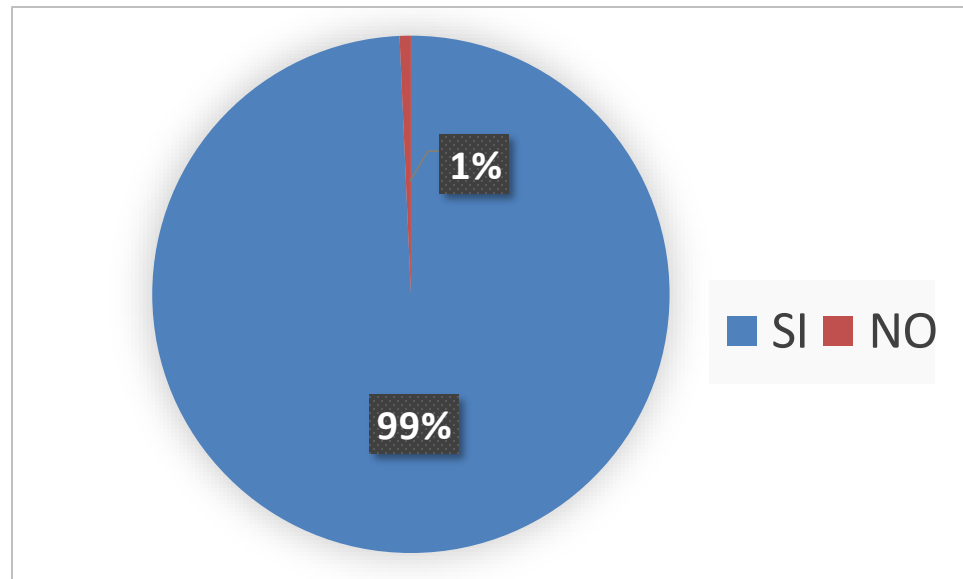
GRUPO DE DIABETES DE LA SEEN

CARACTERÍSTICAS DEL ESTUDIO

- Se han recibido 146 respuestas en total
- 125 hospitales con 200 camas o más y Servicio/Sección de Endocrinología (además de hospitales privados, centros de salud...)
- DEBILIDADES: la encuesta es ciega y no se sabe si han respondido profesionales del mismo servicio, pero creemos que a pesar de ello aporta datos interesantes.

PREGUNTA 1.- En tu centro, ¿os encargáis de la diabetes gestacional?

- A.- SI 145 (**99,3%**)
- B.- NO 1 (**0,7%**)

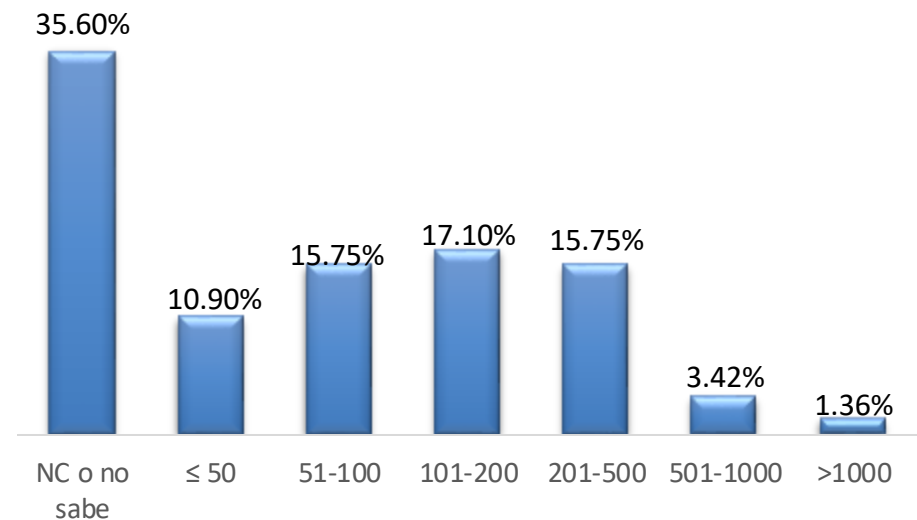


PREGUNTA 2.- Número de pacientes con diabetes gestacional atendidas cada año

- A.-NC o no sabe: 52 respuestas **35,6%**
- B.-50 o menos: 16 respuestas **10,9%**
- C.-entre 51-100: 23 respuestas **15,75%**
- D.-entre 101-200: 25 respuestas **17,1%**
- E.-entre 201-500: 23 respuestas **15,75%**
- F.-entre 501-1000: 5 respuestas **3,42%**
- G.-más de 1001: 2 respuestas **1,36???**

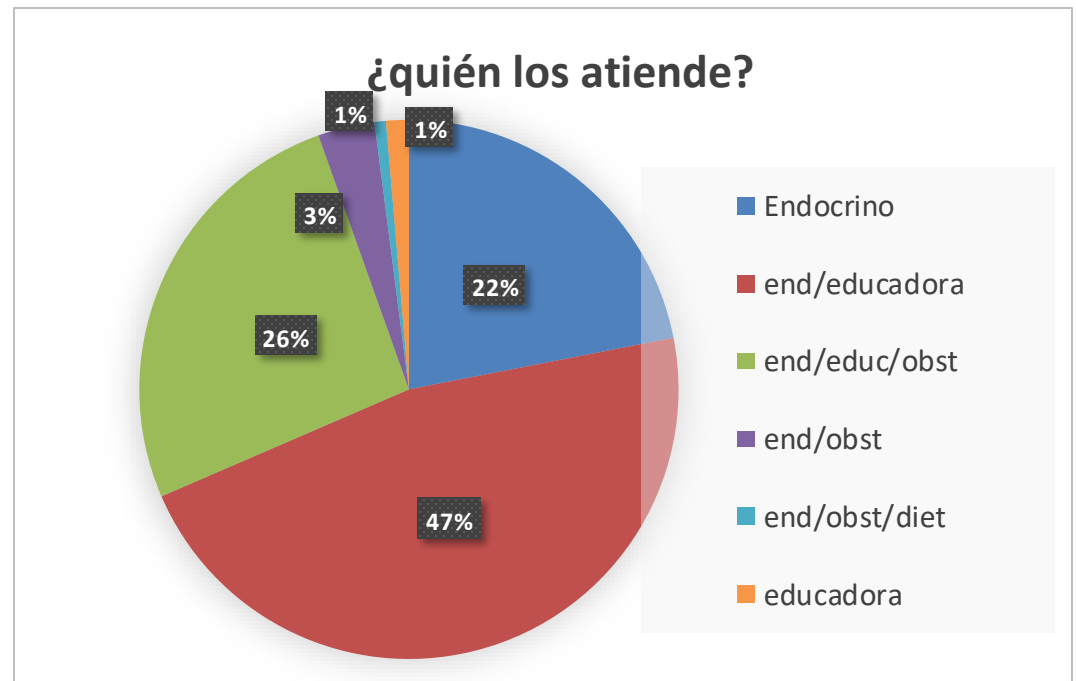
Nota: son centros o respuestas?
SON RESPUESTAS a lo mejor
poner solo el número

nº pacientes con DG atendidas cada año



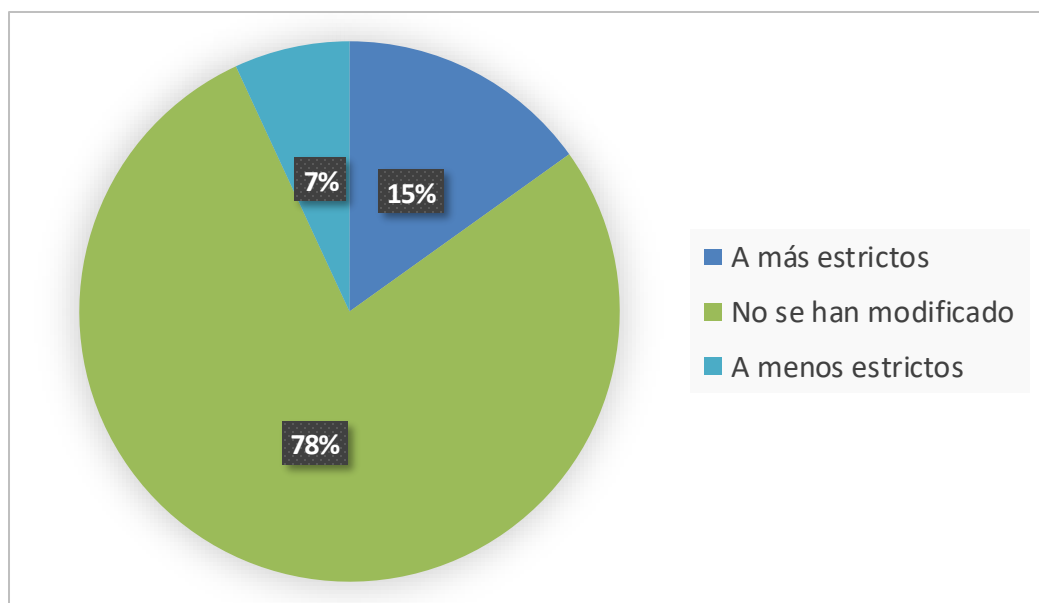
PREGUNTA 3: ¿Quién los atiende?

- A.- ENDOCRINOLOGÍA: 32 **21,9%**
- B.- ENDOCRINOLOGÍA/EDUCACIÓN: 68 **46,5%**
- C.- ENDOCRINOLOGÍA/EDUCACIÓN/OBSTETRICIA: 38 **26%**
- D.- ENDOCRINOLOGÍA/OBSTETRICIA: 5 **3,4%**
- E. ENDOCRINOLOGÍA/EDUCACIÓN/OBSTETRICIA/DIETISTA 1 **0,68%**
- F.- SÓLO EDUCACIÓN 2 **1,36%**



4.- En Caso de haber modificado los criterios diagnósticos, ¿cómo ha sido este cambio?

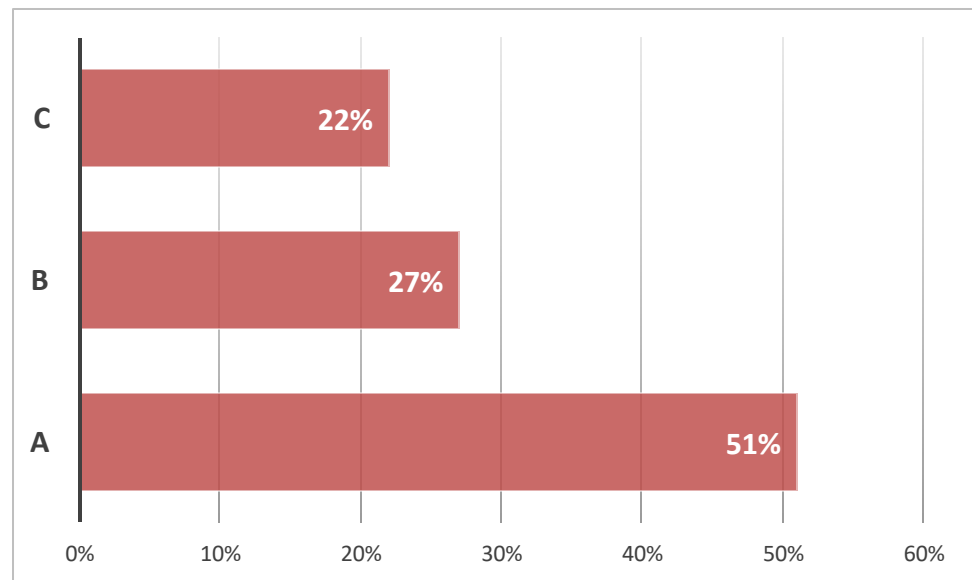
		Frecuencia	Porcentaje	Porcentaje válido	Porcentaje acumulado
Válido	A. De NDDG a CC	11	7,6	7,6	7,6
	B. De NDGD a estrategia de 1 paso (HAPO)	5	3,4	3,4	11,0
	C. De CC a estrategia de 1 paso (HAPO)	6	4,1	4,1	15,2
	D. No se han modificado	113	77,9	77,9	93,1
	E. Se han modificado en sentido diferente a las anteriores	10	6,9	6,9	100,0
	Total	145	100,0	100,0	



PREGUNTA 5: ¿Crees que los criterios que utilizas son los adecuados?

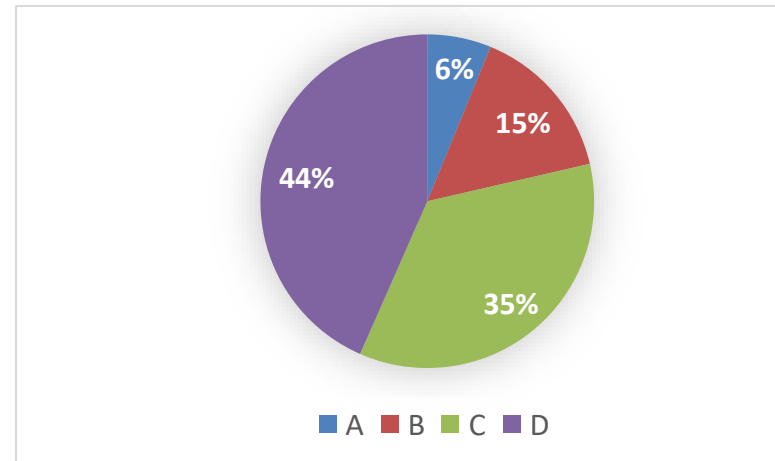
- A.-SI: 74. (**51%**)
- B.- NO, pero no los cambiaría por el importante aumento de la prevalencia sin claros beneficios 39. (**27%**)
- C. -NO y creo que SI que hay que cambiarlos 32. (**22%**)

TOTAL 145 RESPUESTAS



6.- Con respecto a los criterios diagnósticos con la estrategia de 1 paso (HAPO), ¿cuál es tu opinión?

- A. Que **SÍ** deberían adoptarse, porque tienen datos robustos de disminución de complicaciones y mejoría en resultados de salud tanto para la madre como para los hijos. 9 (6,2%)
- B. Que **NO** deberían adoptarse porque aunque han demostrado disminución, esa disminución de morbilidad y eventos ADVERSOS de salud aumentaría significativamente la prevalencia de la enfermedad (DG). 22 (15,2%)
- C. Que **SÍ** deberían adoptarse, aunque aumente la prevalencia, pero se deben generar estrategias de salud y coordinación con AP/Enfermería/Obstetricia, que permitan la correcta atención. También generar los recursos 51 (35,2%)
- D. Que **NO** deberían adoptarse porque no están claros los beneficios en morbilidad materno-fetal en la población española 63 **43,4%**



CONCLUSIONES

- Las pacientes con DG son atendidas mayoritariamente en los servicios de Endocrinología y Nutrición (99,3%)
- Existe una gran variabilidad del número de pacientes atendidas anualmente
- La mayoría de las pacientes es atendida por Endocrinología + Educación Diabetológica (46,5%) seguido por Endocrinología + Educación + Obstetricia (26%) y en un porcentaje importante por Endocrinología solo (22%)
- Un 15% ha modificado sus criterios a más estrictos, un 78% NO los ha modificado y un 7% a criterios más laxos en los últimos años
- Respecto a los criterios HAPO, hay 2 respuestas mayoritarias y antagónicas:
 - Que NO deberían adoptarse porque no están claros los beneficios en morbilidad materno-fetal en la población española (43%)
 - Que SÍ deberían adoptarse, aunque aumente la prevalencia, pero se deben generar estrategias de salud y coordinación con AP/Enfermería/Obstetricia, que permitan la correcta atención (35%)

CONCLUSIONES II

- La mayoría (78%) NO ha modificado los criterios en los últimos años
- La mitad (51%) cree que está utilizando los criterios adecuados y la otra mitad (49%) cree que NO; de éstos, NO los cambiarían por el aumento de prevalencia (27%) y el 22% cree que SÍ deben cambiarlos
- Con respecto a los criterios HAPO, la mayoría (56,6%) cree que tienen datos robustos que demuestran su eficacia pero el inconveniente del aumento de la prevalencia
- Un (43,4%) cree que NO EXISTEN datos en población española de los beneficios materno fetales de su adopción.

RESUMEN CONCLUSIONES MAS RELEVANTES

- A pesar de SI existir datos en nuestra población un alto porcentaje de Endocrinólogos cree que NO
- El miedo al aumento de prevalencia y la falta de recursos (Educación/Dietista) frena a un porcentaje elevado a adoptar criterios mas estrictos.
- La implantación de los nuevos criterios debe ser acompañada de un programa integral con peso en Atención Primaria en clara colaboración con Educación y Obstetricia