



# AULA VIRTUAL

# Nutrición y demencia avanzada

## 1. CONOCE





## **Autor**

**□ Francisco Pita Gutiérrez**

**Médico Especialista en Endocrinología y Nutrición**

**Unidad de Nutrición Clínica y Dietética**

**Servicio de Endocrinología y Nutrición**

**Complejo Hospitalario Universitario A Coruña**





## **Conoce** los aspectos fundamentales de la nutrición en la demencia avanzada

- ❑ Asumiendo el papel que todos tenemos en los aspectos relacionados con la salud y la enfermedad, esta sección está dirigida a pacientes, sus cuidadores y ciudadanos en general, ofreciendo información y recursos relacionados con la nutrición en la demencia avanzada.
- ❑ Esta información pretende ayudar a comprender las recomendaciones y a mejorar la comunicación entre médico y paciente.





# Índice

1. ¿Qué es la demencia?
2. ¿Cuáles son las causas de la demencia?
3. ¿Cómo se diagnostica?
4. ¿Qué es la demencia avanzada?
5. ¿Qué es la nutrición enteral por sonda?
6. ¿Qué son los cuidados paliativos?
7. ¿Qué son los principios de Bioética?
8. Enlaces web de interés
9. Glosario





# 1. ¿QUÉ ES LA DEMENCIA?





## Demencia (I)

- ❑ La demencia es una enfermedad neurológica progresiva e incurable: es una enfermedad **neurodegenerativa**.
- ❑ Hay problemas de **memoria y razonamiento**, que interfieren con la vida cotidiana.
- ❑ Aunque la evolución no es la misma en todos los pacientes, a medida que **avanza la enfermedad** se pierde la capacidad de reconocer a familiares, caminar, hablar y contener orina y heces.





## Demencia (II)

- ❑ **No toda persona** de edad avanzada con problemas de memoria tiene **demencia**.
- ❑ **Con el paso de los años** y el envejecimiento, al igual que se produce pérdida de audición, visión... también puede haber **olvidos puntuales**, pero que no interfieren con la vida cotidiana.

Demencia	Envejecimiento
Olvida situaciones completas	Olvida detalles de la situación
No recuerda más tarde	Suele recordar más tarde
Dificultad para seguir indicaciones	Puede seguir indicaciones
Dificultad para empleo de anotaciones	Puede usar anotaciones
Dificultad para autocuidado	Puede realizar autocuidado





## 2. ¿CUÁLES SON LAS CAUSAS DE LA DEMENCIA?

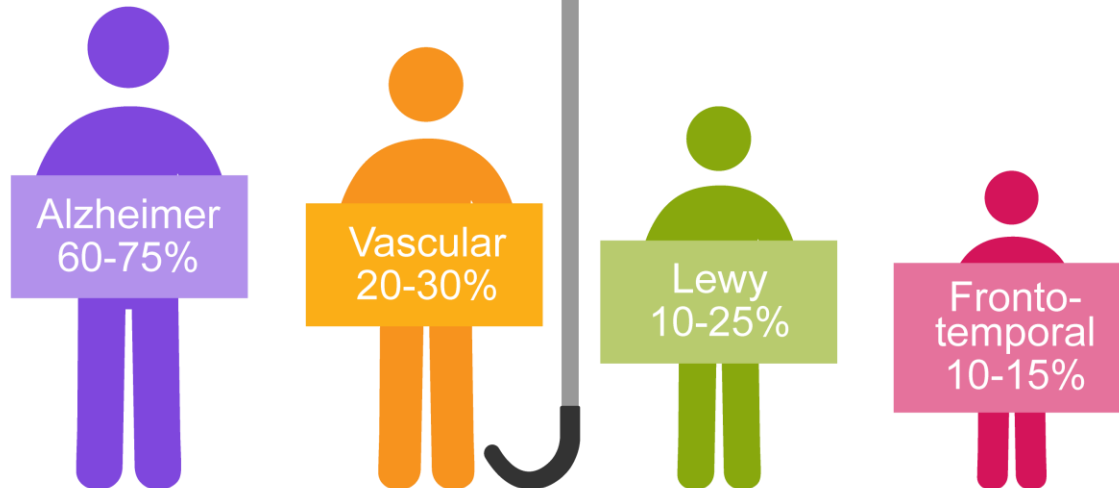




# Causas de la demencia

## DEMENCIA

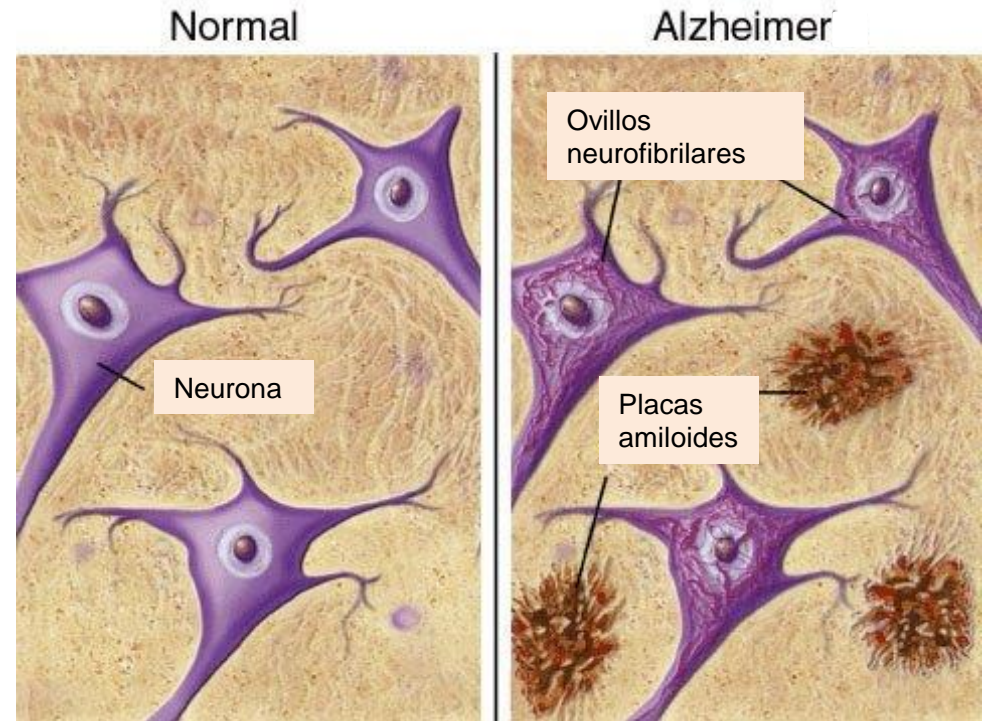
Un término “paraguas” utilizado para describir un rango de síntomas asociados al deterioro cognitivo





## Causas de la demencia (I)

- La **causa mayoritaria** (entre un 60-75%) de la demencia crónica es la **enfermedad de Alzheimer**, que consiste en la pérdida de neuronas, el depósito de unas placas de proteína anormal (**placas de beta amiloide**) y unas lesiones típicas que se forman con unas fibras proteicas y neuronas cerebrales (**ovillos neurofibrilares**).





# EL ALZHEIMER EN DATOS





# Causas de la demencia



## Demencia vascular:

Después de **ictus**

Factores de riesgo como la hipertensión y diabetes



## Demencia con cuerpos de Lewy:

Acúmulo "cuerpos de Lewy".

**Temblores, rigidez y dificultad** para el movimiento.

**Alucinaciones**, que pueden ser vívidas y realistas.



## Demencia frontotemporal:

Edad más precoz.

Daño en **lóbulos frontales** → Personalidad y conductas sociales inapropiadas.

Daño en **lóbulos temporales** → Uso y la comprensión del lenguaje



## Demencia mixta:

Más de una causa de demencia, a menudo tanto la enfermedad de Alzheimer como el daño vascular.

**OTRAS CAUSAS DE DEMENCIA**



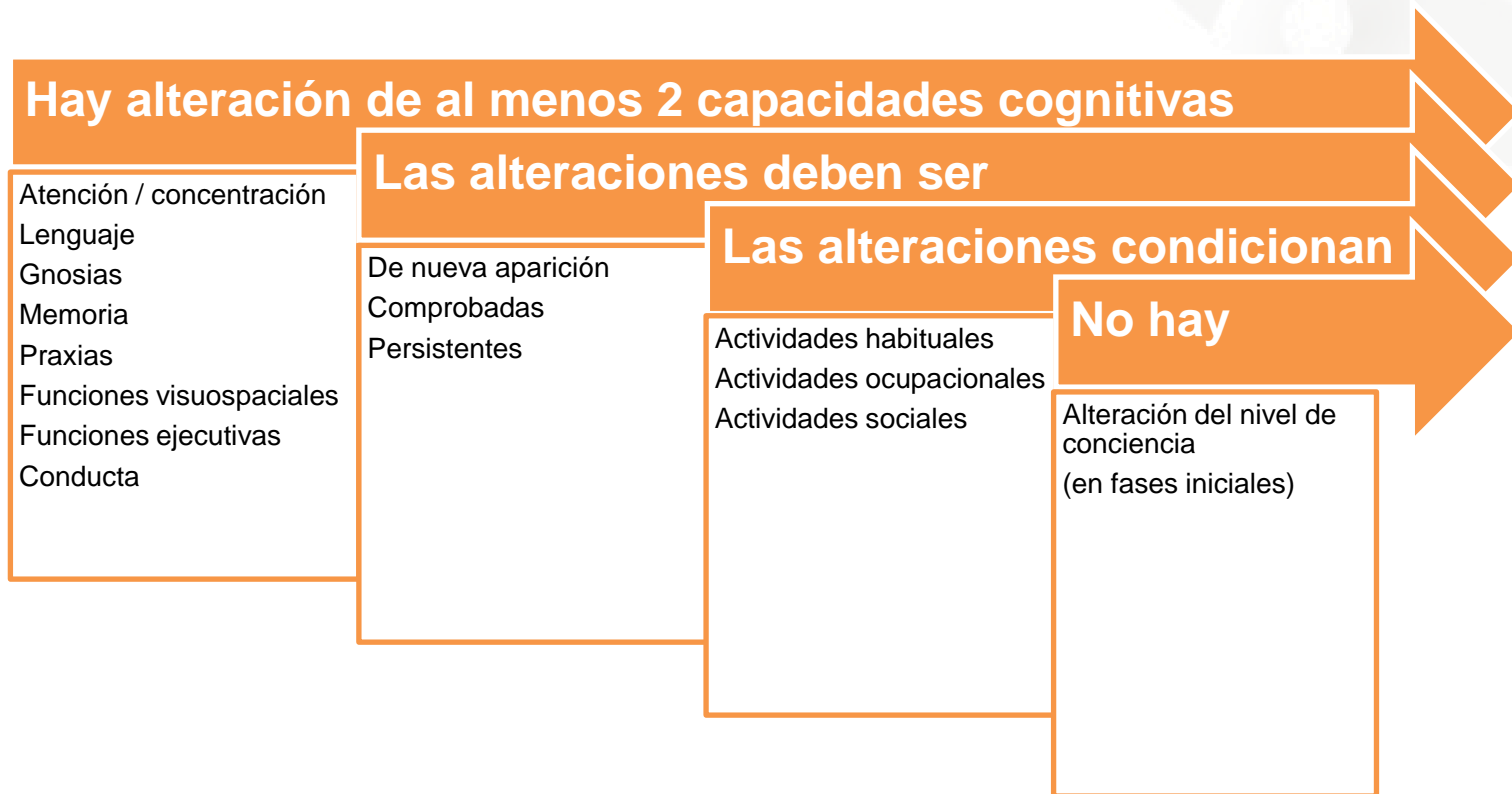


### 3. ¿CÓMO SE DIAGNOSTICA?





# Diagnóstico de la demencia (Alzheimer)



[Criterios de la SEN para el diagnóstico clínico de la enfermedad de Alzheimer](#)





## 4. ¿QUÉ ES LA DEMENCIA AVANZADA?





## Demencia avanzada (I)

- ❑ La **demencia avanzada** se corresponde con una fase de la enfermedad en la que hay una gran discapacidad física y cognitiva.
- ❑ La **Escala de Deterioro Global (GDS)** es un instrumento que describe la progresión clínica de la demencia. Los estadios van del 1 al 7, indicando mayor gravedad a mayor número.

### Escala GDS

- ❑ La **demencia avanzada** se corresponde con el **estadio 7**, que equivale a la fase final o terminal de la enfermedad.





## Demencia avanzada (II)

### Fase preclínica

- No signos ni síntomas

### Deterioro cognitivo leve

- Primeros síntomas

### Demencia leve

- Alteración en vida diaria

### Demencia moderada

- Empeoramiento de síntomas y aumento de dependencia

### Demencia avanzada

- Etapa final, dependencia total





## Demencia avanzada (III)

- Una persona con **demencia avanzada** en el **estadio 7** de la GDS tiene:
  - Graves **déficits de memoria** (como la incapacidad para reconocer a los miembros de la familia).
  - **Habla limitada** a menos de cinco palabras.
  - **Dependencia** funcional total.
  - **Incontinencia** de heces y orina.
  - **Incapacidad para deambular.**





## Demencia avanzada (IV)

- ❑ Se estima que la **supervivencia** en la demencia avanzada es **inferior a 6 meses para la mayoría** de los pacientes, sobre todo si hay:
  - Pérdida de la capacidad de **comunicación**.
  - Pérdida de la capacidad de **deambulación**.
  - **Infecciones** de repetición.
  - **Úlceras** por presión.
  - Problemas relacionados con la **alimentación**, que forman parte de la progresión natural de la enfermedad.
  
- ❑ Por tanto, **la demencia avanzada** es una **enfermedad irreversible y terminal**.





## 5. ¿QUÉ ES LA NUTRICIÓN ENTERAL POR SONDA?



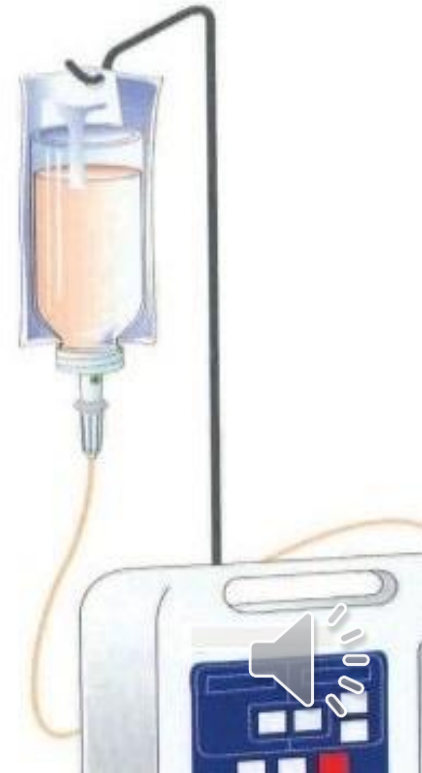


## Nutrición enteral por sonda (I)

- ❑ La nutrición enteral es un **tratamiento médico** que habitualmente requiere **una sonda** para su administración.
  - Si se plantea el empleo de la nutrición menos de 4-6 semanas, se suele hacer mediante una sonda colocada **a través de la nariz** que llega al estómago (sonda nasogástrica).
  - Cuando se estima necesaria una duración de más de 6-8 semanas, se suele proponer la colocación de una sonda directamente en el estómago, **a través de la piel de la barriga**.
- ❑ La nutrición enteral tiene múltiples ventajas como tratamiento médico, pero **no está exenta de complicaciones**.



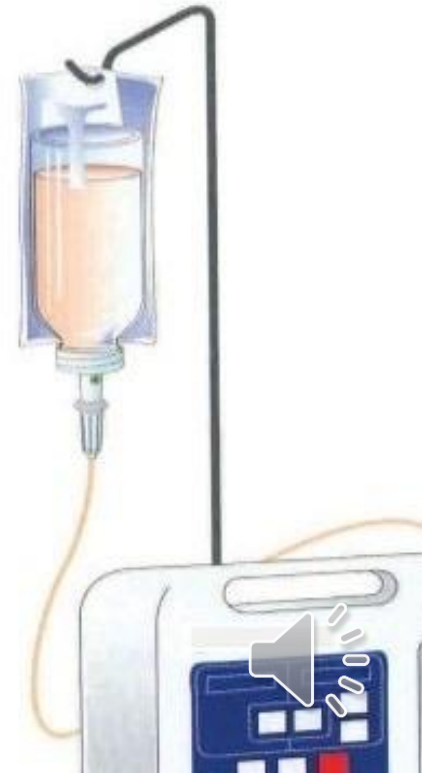
[Más información en Aula Virtual SEEN :  
Nutrición enteral domiciliaria](#)





## Nutrición enteral por sonda (II)

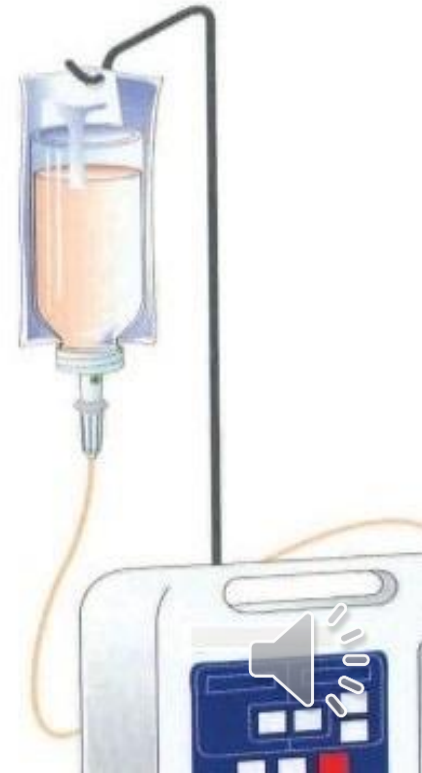
- ❑ El tratamiento con nutrición enteral domiciliaria está regulado por el Real Decreto 1030/2006 del 15 de septiembre.
  
- ❑ Existen **unos requisitos**, precisando el cumplimiento de todos los puntos:
  - a) Las necesidades nutricionales del paciente no pueden ser cubiertas con alimentos de consumo ordinario.
  - b) Que la administración de estos productos permita lograr una mejora de la calidad de vida del paciente o una posible recuperación de un proceso que amenace su vida.
  - c) La indicación será en base a criterios sanitarios y no sociales.
  - d) Los beneficios superarán los riesgos.
  - e) El tratamiento se valorará periódicamente.





## Nutrición enteral por sonda (III)

- ❑ Los **objetivos** del tratamiento nutricional con nutrición enteral a través de una sonda en una persona con demencia avanzada **deberían ser:**
  - disminuir el riesgo de neumonía por aspiración
  - mejorar el estado nutricional, el estado funcional y la calidad de vida
  - disminuir el riesgo de desarrollo de úlceras por presión
  - aumentar la supervivencia.
  
- ❑ Según la evidencia científica, **la nutrición enteral no alcanza estos objetivos** en las personas con demencia avanzada, presentando riesgo de complicaciones asociadas al tratamiento con sonda.





## 6. ¿QUÉ SON LOS CUIDADOS PALIATIVOS?





## Cuidados paliativos

- ❑ Los **cuidados paliativos** se corresponden con el cuidado integral y activo de pacientes cuya enfermedad no responde a tratamiento curativo.
- ❑ Este enfoque intenta **mejorar la calidad de vida** de pacientes y familias que se enfrentan a los problemas asociados con enfermedades amenazantes para la vida, a través de la prevención y alivio del sufrimiento por medio de la identificación temprana e impecable evaluación y tratamiento del dolor y otros problemas, físicos, psicológicos y espirituales.





## Cuidados terminales

- ❑ Los **cuidados terminales** hacen referencia a las atenciones o cuidados prestados en las **últimas semanas o días de vida**.
- ❑ Tienen como objetivo conseguir **controlar los síntomas** y **obtener confort**.
- ❑ El **tratamiento adecuado** en una **enfermedad terminal** es el que da la **mejor calidad de vida posible**.





## 7. ¿QUÉ SON LOS PRINCIPIOS DE BIOÉTICA?





# Principios de Bioética

- ❑ La **Bioética** es una rama de la ética, y que se encarga del estudio sistemático de la **conducta humana** en el ámbito de las **ciencias de la vida y el cuidado de la salud**, examinada a la luz de los valores y de los principios morales.
- ❑ Los principios de Bioética son 4:
  - **Autonomía:** Todas las personas deben ser tratadas como seres autónomos, deben poder deliberar y actuar bajo sus propias decisiones.
  - **No maleficencia:** Implica no producir daño, dolor ni sufrimiento y prevenirlo.
  - **Beneficencia:** Implica actuar en beneficio de los demás, curar el daño y promover el bien o bienestar.
  - **Justicia:** Equivale a la igualdad en el acceso a tratamientos y empleo de recursos.





## 8. ENLACES WEB DE INTERÉS





## Enlaces web de interés

- ❑ <https://www.ceafa.es/es/el-alzheimer>  
Información de CEAFA (Confederación Española de Asociaciones de Familiares de personas con Alzheimer y otras demencias).
- ❑ <https://problemasmemoria.com>  
Web que ofrece cuestionario para realizar a familiares y cuidadores que sospechan que una persona puede tener demencia.
- ❑ <https://www.ceafa.es/es/que-comunicamos/publicaciones/modulo-1-introduccion-a-la-demencia>  
Manual para cuidadores, de CEAFA. En el primer módulo se explica qué es la demencia.
- ❑ [Guías sobre el Alzheimer \(fpmaragall.org\)](http://fpmaragall.org)  
Información de la Fundación Pasqual Maragall.
- ❑ [Criterios de la SEN para el diagnóstico clínico de la enfermedad de Alzheimer](#)
- ❑ [Escala GSD](#)  
Escala GDS de Sociedad Española de Medicina Familiar y Comunitaria (semFYC).
- ❑ [NUTRICIÓN ENTERAL DOMICILIARIA \(NED\) | AULA VIRTUAL | SEEN](#)
- ❑ [Documento SEEN de posicionamiento sobre el empleo de la nutrición enteral en la demencia avanzada](#)





## 8. GLOSARIO





# Glosario

- ❑ **Cuerpos de Lewy:** depósitos anormales en las neuronas cerebrales de una proteína llamada alfa-sinucleína.
- ❑ **Demencia:** enfermedad neurológica progresiva e incurable (neurodegenerativa) que afecta a la memoria y razonamiento con interferencia en la vida diaria.
- ❑ **Demencia avanzada:** fase más evolucionada de la demencia, en la que se ha perdido capacidad de hablar, deambular y reconocer a familiares, además de dependencia e incontinencia urinaria y fecal.
- ❑ **GDS (Global Deterioration Scale):** escala empleada en la demencia, que sirve para delimitar las fases de la demencia y definir la progresión.
- ❑ **Enfermedad de Alzheimer:** causa más frecuente de demencia, en la que se produce pérdida de neuronas, depósito de una proteína anormal y formación de una estructura típica, los ovillos neurofibrilares.
- ❑ **Sonda nasogástrica:** dispositivo cilíndrico empleado para llegar al estómago a través de la nariz, y poder aspirar contenido gástrico o infundir medicamentos o líquidos en el estómago. Se emplea en la técnica de nutrición enteral para infundir la fórmula de nutrición en el estómago del paciente.





## Advertencia

- ❑ Este material informativo y educativo se ha diseñado con la intención de que aumente el conocimiento sobre la nutrición en la demencia avanzada.
- ❑ En el diagnóstico y en el tratamiento problemas nutricionales relacionados con la demencia avanzada intervienen diferentes profesionales como: médicos (especialistas en Endocrinología y Nutrición, Neurología, Geriátría, Medicina Interna, Atención Primaria), logopedas, dietistas-nutricionistas y enfermeras.
- ❑ El conocimiento de la enfermedad por parte del paciente y su implicación en el tratamiento mejora el control de la misma y su calidad de vida.





**¡Muchas gracias!**

