

La ELA es una enfermedad **neurodegenerativa** progresiva que condiciona un **deterioro severo del estado nutricional**.

## 1. CONOCE

### ¿Por qué se deteriora el estado nutricional en la persona con ELA?



### DEBERÍAS CONOCER...

1. 55% pacientes con ELA tiene **DESNUTRICIÓN AL DIAGNÓSTICO**
2. La **DESNUTRICIÓN** aumenta **7,7 veces** el riesgo de **MORTALIDAD**
3. El inicio de **TRATAMIENTO NUTRICIONAL** aumenta la **SUPERVIVENCIA**

## 2. APRENDE

### ¿Cuál es el manejo nutricional básico en el paciente con ELA?



### Profundiza en el conocimiento...



La dificultad para tragar los alimentos puede ocurrir en pacientes mayores o con diversas enfermedades, especialmente neurológicas y oncológicas. Puede ser causa de desnutrición y de complicaciones graves como infecciones respiratorias. Solo un mayor conocimiento de como detectar y manejar este problema puede evitar sus complicaciones.

**Aula Virtual DISFAGIA**

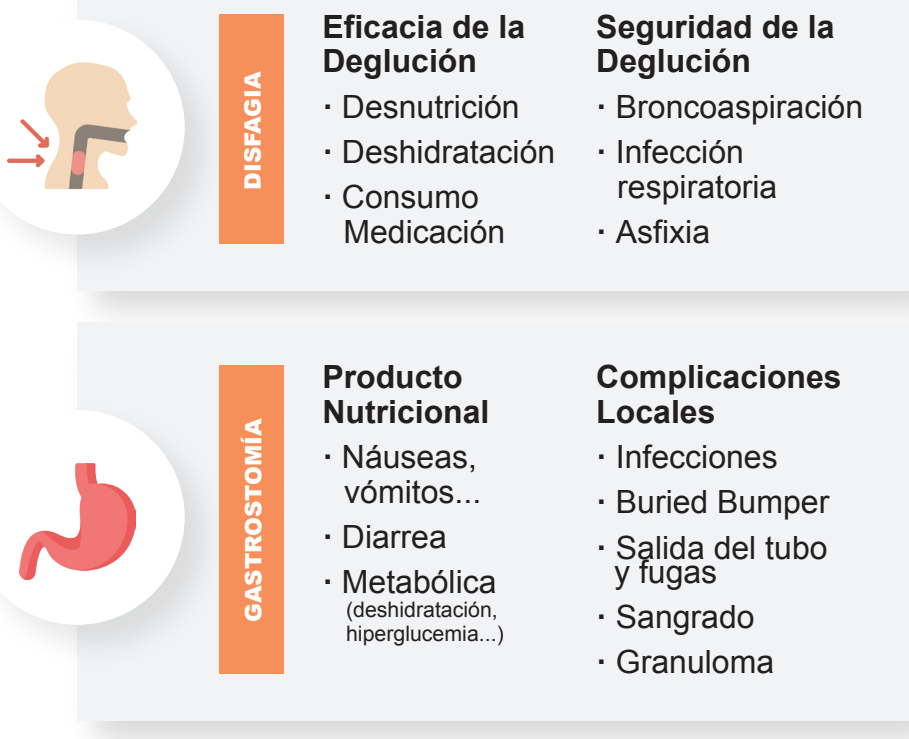


Cuando la alimentación no puede realizarse de forma natural por vía oral, puede ser necesario recurrir a tratamientos nutricionales por vía digestiva pero a través de sondas que permitan asegurar un adecuado manejo nutricional del paciente.

**Aula Virtual NED**

## 3. CONVIVE

### ¿Cuáles son las complicaciones más frecuentes en el paciente con ELA?



### SI NOTO ESTOS SÍNTOMAS...

#### Signos de Alarma de DISFAGIA



**Restos alimentarios en boca**

**Múltiples Intentos de tragar alimentos**

**Cambio de voz al tragar**

**Pérdida de peso**

**Infecciones Respiratorias de repetición**

**Toser al comer o beber**

### ...¿QUÉ HAGO?

1. Realizar **MEDIDAS POSTURALES Y DE HIGIENE** de la alimentación
2. Realizar **RECOMENDACIONES DIETÉTICAS** de manera estricta
3. Contactar con **PROFESIONAL SANITARIO DE REFERENCIA**
4. Si dificultad respiratoria, fiebre o imposibilidad de ingesta: **ACUDIR A SERVICIO DE URGENCIAS**

## 4. CUÍDATE

### ¿En qué me puede beneficiar el apoyo psicológico?

- Acompañamiento
- Control síntomas
- **MEJORÍA CALIDAD DE VIDA**
- Ayuda a los familiares
- Afrontamiento conjunto enfermedad



### ¿CUÁL ES EL OBJETIVO DEL EQUIPO SANITARIO?

#### AJUSTE Y MANEJO DE COMPLICACIONES

**INFORMACIÓN**

**TOMA CONJUNTA DE DECISIONES**

**ACOMPañAMIENTO**

**FACILITAR**

Si quieres saber más sobre ELA, tienes la información completa (y muchas cosas más) en **www.seen.es**



@NutriSeen



**www.seen.es**