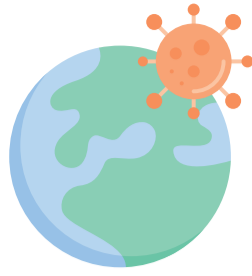




AULA VIRTUAL

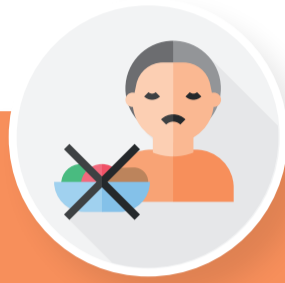
COVID-19 Y NUTRICIÓN



- 2019: nuevo coronavirus, SARS-CoV-2, que causa la enfermedad denominada COVID-19.
- Emergencia sanitaria internacional desde principios de 2020.



SI TIENES INFECCIÓN POR COVID-19...



Pérdida de apetito, ingesta de <50%.

Náuseas.

Vómitos.

Problemas en la deglución.

Edemas.



IMC <18,5 kg/m2.

Pérdida de peso de <5% en los últimos 3 meses, ó 10% en los últimos 6 meses.



Pérdida de fuerza muscular.

Disminución de la velocidad de la marcha.

Dificultad para levantarse de la silla.

...PODRÍAS TENER O ESTAR EN RIESGO DE DESNUTRICIÓN



SI PUEDES COMER
Aumenta:

Cantidad de calorías.

Contenido de proteínas.

Frecuencia de las tomas.

Actividad física.



SI NO PUEDES COMER

Sigues perdiendo peso aún con dieta enriquecida y/o suplementos nutricionales.

Necesitas ayuda profesional inmediata.

Tratamiento Nutricional con Nutrición Enteral (por sonda).



SI NO PUEDES USAR LA VÍA DIGESTIVA

Necesitas Tratamiento Nutricional vía Parenteral (intravenosa).

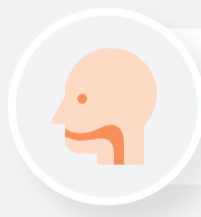
Se implantará precozmente: si intolerancia de la vía enteral, o cuando no se llegue a los requerimientos suficientes.

¿SIGUES PERDIENDO PESO?

Probablemente necesitas la ayuda de un profesional y quizás suplementación Nutricional Oral.



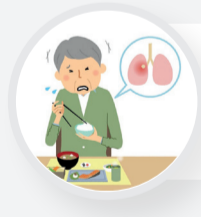
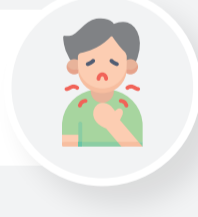
SI TIENES INFECCIÓN POR COVID-19...



Dificultad para comenzar a deglutir o deglución fraccionada.



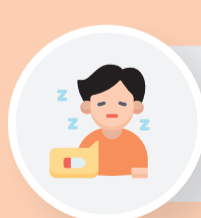
Atragantamiento. Dificultad para tragar líquidos.



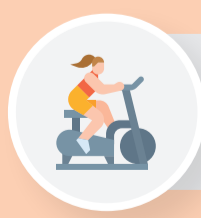
Regurgitación nasal, voz nasal, babeo, tos, disminución del reflejo tusígeno.

...PODRÍAS TENER O ESTAR EN RIESGO DE DISFAGIA

SI TIENES INFECCIÓN POR COVID-19...



Fatigabilidad, astenia.



Pérdida de fuerza. Dificultad para hacer ejercicio.



LA DESNUTRICIÓN ES FRECUENTE EN COVID-19 Y SUPONE PEOR PRONÓSTICO, POR LO QUE SU DETECCIÓN Y TRATAMIENTO PRECOZ ES FUNDAMENTAL.

¿Quieres saber más información u obtener más detalles? ¡Excelente!

www.seen.es

