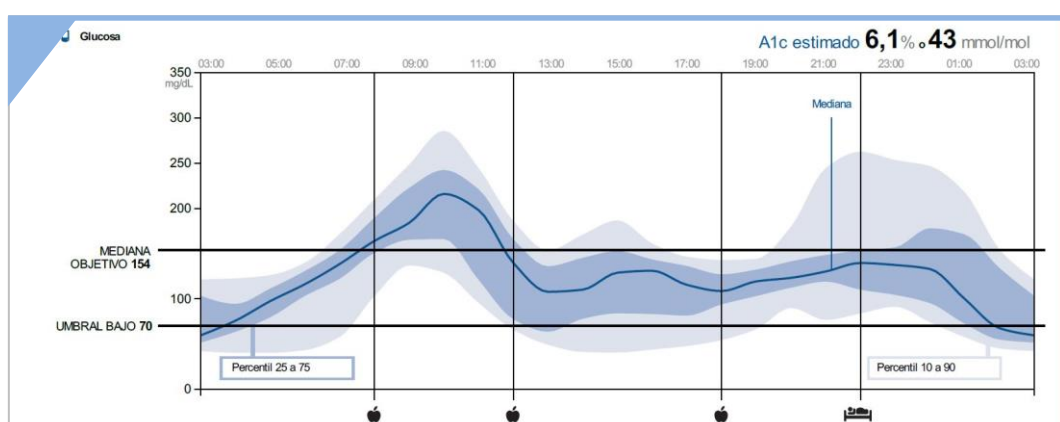


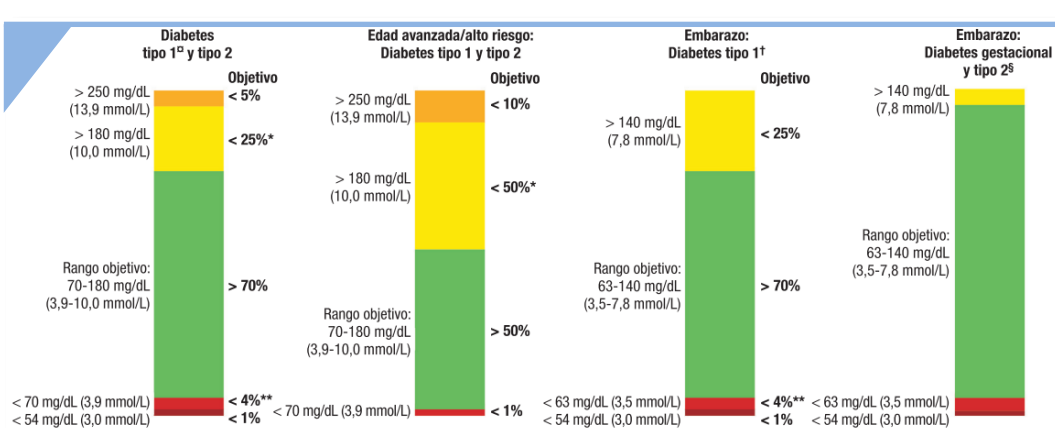
Monitorización de la Glucosa en la Diabetes

Un adecuado control de la diabetes implica una activa participación del paciente en la valoración de la glucosa y adecuar el tratamiento a la misma.
Esto es importante en todos los tipos de diabetes, pero será fundamental en los tratados con insulina, por el riesgo de hipoglucemia que supone, y en las gestantes, por la necesidad de conseguir unas cifras de glucemia con un estrecho margen de desviación.

Los objetivos de control y las variables glucométricas de la MCG



1. Número de días de uso del CGM, se recomiendan 14 días.
2. Porcentaje de tiempo en que está activo el CGM, se recomienda 70% de datos procedentes en esos 14 días.
3. Tiempo en Rango (TIR): % de lecturas y tiempo 70-180 mg/dL.
4. El llamado Indicador de manejo de la glucosa o GMI.
5. Variabilidad glucémica, se recomienda un % de coeficiente de variación (%CV) ≤ 36 , si bien valores $< 33\%$ demuestran menor riesgo de hipoglucemias en pacientes tratados con insulina.



Sistemas de Monitorización Intersticial de Glucosa

CGM a Tiempo Real: Dispositivos

- Dexcom®: G5 y G6
- Medtronic: GUARDIAN CONNECT®, LINK2 y LINK3
- Roche: Eversense® XL
- Menarini: GlucoMen® Day CGM

Dexcom G6

1. Insertador automático del sensor

2. Transmisor

3. Receptor

Guardian Link 3

con bomba insulina o Smartphone como receptor

Eversense, único con sensor de implantación subcutánea

GlucoMen Day, Con insertador automático del sensor

CGM Intermitente: dispositivo

FreeStyle Libre 2

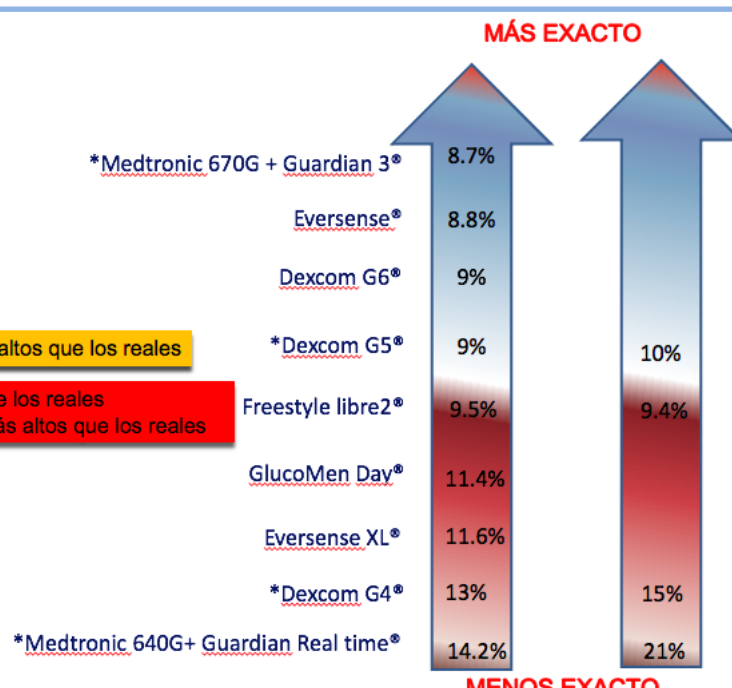
MARD 10-11,4% No calibraciones

- ### 6 pasos fundamentales para el cuidado de la piel en pacientes con sensores
1. Inspeccionar la piel.
 2. Preparar la piel.
 3. Elegir una ubicación apropiada para el dispositivo.
 4. Emplear métodos barrera/adhesivos adecuados.
 5. Despegar el sensor empleando técnicas y productos adecuados.
 6. Prevenir las infecciones en los puntos de inserción del sensor.



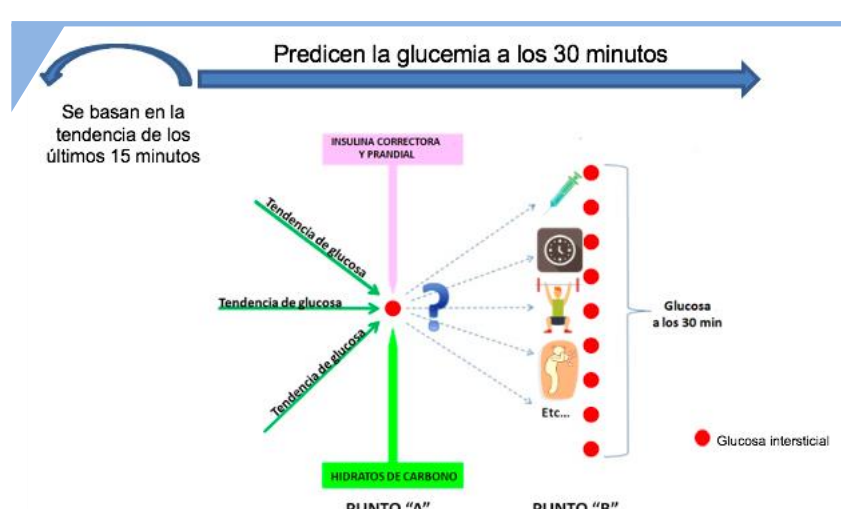
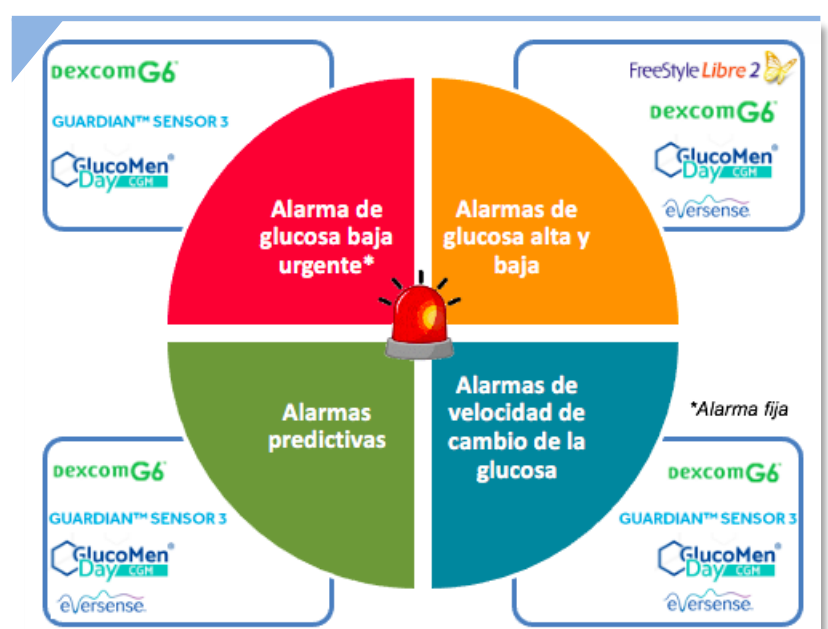
MARD...

- *Paracetamol da valores más altos que los reales
- *AAS da valores más bajos que los reales
- *Ácido ascórbico da valores más altos que los reales



Consigue el Máximo Beneficio de la Monitorización Continua de Glucosa

¿Qué significan las flechas de tendencia ?			
FreeStyle Libre 2	eversense	dexcomG6	Medtronic
Velocidad de cambio de la glucemia	Velocidad de cambio de la glucemia	Velocidad de cambio de la glucemia	Velocidad de cambio de la glucemia
Glucosa intersticial esperada en 30 min	Glucosa intersticial esperada en 15 min	Glucosa intersticial esperada en 30 min	Glucosa intersticial esperada en 30 min
X	X	X	X
X	X	X	X
>2mg/dl/min	2-3mg/dl/min	2-3mg/dl/min	2-3mg/dl/min
60mg/dl o más arriba a la media hora	90mg/dl o más arriba a la media hora	105mg/dl o más arriba a la media hora	60-90mg/dl arriba a la media hora
1-2mg/dl/min	1-2mg/dl/min	1-2mg/dl/min	1-2mg/dl/min
30-60mg/dl arriba a la media hora	30-60mg/dl arriba a la media hora	45-75mg/dl arriba a la media hora	30-60mg/dl arriba a la media hora
<1mg/dl/min	0-1mg/dl/min	<1mg/dl/min	X
0-30mg/dl arriba o abajo a la media hora	0-30mg/dl arriba o abajo a la media hora	0-45mg/dl arriba o abajo a la media hora	X
1-2mg/dl/min	1-2mg/dl/min	1-2mg/dl/min	X
30-60mg/dl abajo a la media hora	30-60mg/dl abajo a la media hora	45-75mg/dl abajo a la media hora	30-60mg/dl abajo a la media hora
>2mg/dl/min	2-3mg/dl/min	2-3mg/dl/min	1-2mg/dl/min
60mg/dl o más abajo a la media hora	90mg/dl o más abajo a la media hora	105mg/dl o más abajo a la media hora	30-60mg/dl abajo a la media hora
X	X	X	X
X	X	X	X



- Antes de tomar una decisión confirme con una nueva lectura en unos 5 minutos que la tendencia se mantiene y entonces actúe.
- Sea muy cauto a la hora de actuar según tendencia en periodos de mayor inestabilidad o de menor exactitud: ejercicio, después de la ingesta, periodo nocturno, etc.
- Después de tratar una hipoglucemia, si ya no tiene síntomas, aunque el lector continúe mostrando tendencia al descenso, NO VOLVER A TRATAR (el cambio de tendencia suele ser más lento). SE ACONSEJA MEDIR LA GLUCEMIA CAPILAR.

Uno de los pilares fundamentales en el tratamiento de la Diabetes es la Formación y Participación activa del Paciente.
En la última década la Monitorización Intersticial de Glucosa ha supuesto uno de los avances más importantes en el control de la Diabetes y donde más relevancia tiene el Empoderamiento del Paciente.



LINK acceso SEEN

